

ALLES AUF EINEN BLICK

Gefahrenmanagementsystem WINMAG plus V6.2

Kundenbroschüre



Honeywell

NEU: WINMAG PLUS V6.2

Brand- und Einbruchmeldetechnik, Videoüberwachung, Zutrittskontrolle und Rettungswegtechnik – mit der neuen Version wurde die tausendfach bewährte Software für integriertes Gefahrenmanagement jetzt noch einmal deutlich verbessert.

- BRANDMELDETECHNIK
- RETTUNGSWEGTECHNIK
- VAPA
- VIDEOTECHNIK
- GEFAHRENMANGEMENT
- ZUTRITTSKONTROLLE
- EINBRUCHMELDETECHNIK

GEFAHREN- MANAGEMENT NACH MASS

Die klare Antwort auf immer komplexere Anforderungen

Mit den wachsenden Anforderungen sind die Sicherheitseinrichtungen in Gebäuden immer leistungsfähiger, aber auch immer komplexer geworden. Das Problem: Die oft nebeneinander entstandenen Einzelsysteme sind kaum noch überschaubar. WINMAG plus v6.2 bietet hier eine umfassende Lösung. Denn mit WINMAG plus v6.2 können alle Gewerke miteinander vernetzt werden. So lassen sich nicht nur beachtliche Kosteneinsparungen, sondern auch wertvolle Synergien realisieren.

Einfach skalierbar und jeder Aufgabe gewachsen

WINMAG plus v6.2 ist modular aufgebaut und einfach skalierbar. So lässt sich diese Software nicht nur einfach und schnell an die Größe und Lage der zu sichernden Objekte anpassen, sie ermöglicht auch eine einfache Erweiterung des installierten Systems und bietet neue Funktionen

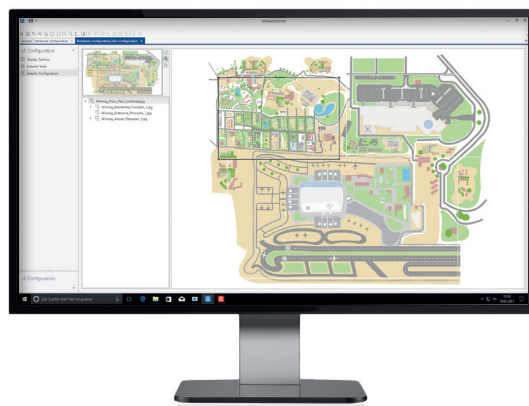
und eine völlig überarbeitete Benutzeroberfläche. Nicht zuletzt bietet das neue Lizenzmodell von WINMAG plus v6.2 passgenaue Lizenzierung, da nur der tatsächlich genutzte Leistungsumfang lizenziert wird und darüber hinaus Auf- und Umrüstungen kostengünstiger durchgeführt werden können.

Ob global oder lokal – alles überall sicher unter Kontrolle

Ob repräsentative Residenz oder große Liegenschaften, ob lokale oder global verteilte Objekte – WINMAG plus v6.2 ist die richtige Software für vernetztes Gefahrenmanagement jeder Größenordnung und ist vielseitig einsetzbar. In Banken und Büros ebenso wie in Einkaufszentren, Museen und anderen öffentlichen Gebäuden mit hohen Sicherheitsanforderungen.

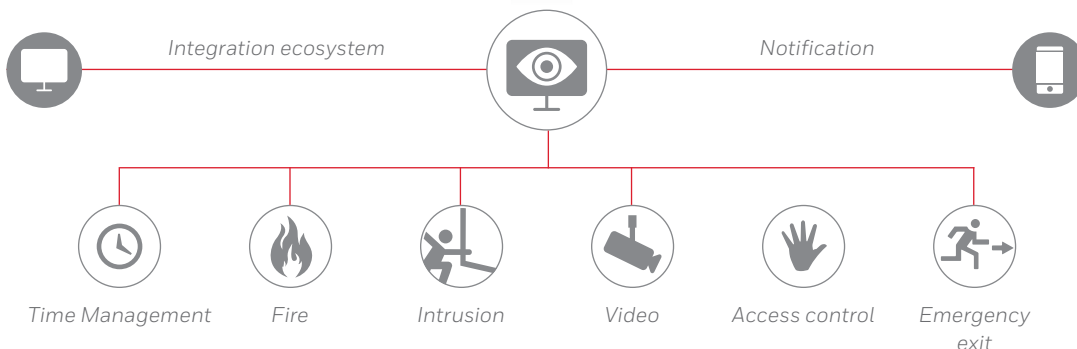
Überall flexibel einsetzbar

- Anspruchsvolle Privathäuser
- Sensible Einrichtungen
- Komplexe Industrieobjekte
- Banken und Bürogebäude



Auf einen Blick bestens im Bilde: überall und über alles

WINMAG plus v6.2 ist einfach und übersichtlich. Auch komplexe Sicherheitslösungen lassen sich von einer oder mehreren Zentralen bequem und sicher steuern und überwachen. securely from one or more control centres.



HERAUSRAGENDE LEISTUNGEN FÜR HERVORRAGENDE LÖSUNGEN

DER NEUE MASSTAB FÜR MODERNES GEFAHRENMANAGEMENT

Mit WINMAG plus v6.2 lassen sich Brand- und Einbruchmeldetechnik, Videoüberwachung, Zutrittskontrolle, VAPA und Rettungswegtechnik jetzt noch vielseitiger einsetzen und noch besser beherrschen. Alle Anwendungsbereiche des Gefahrenmanagements werden einfach

und bequem unter einer völlig neuen und einheitlichen Benutzeroberfläche gesteuert und verwaltet. Darüber hinaus bietet das System neue Funktionen und Integrationsmöglichkeiten. Darüber hinaus lassen sich Abläufe im Alarmfall noch einfacher programmieren und die Oberfläche und Icons können installations-spezifisch angepasst werden.

OFFEN FÜR ALLES UND FÜR ALLE GEWERKE

Dank der offenen Architektur von WINMAG plus v6.2 lassen sich problemlos unterschiedlichste Sicherheits-systeme einbinden, sowohl vorhandene Systeme von Honeywell als auch solche von Drittanbietern.



ZENTRALE FUNKTIONEN IM ÜBERBLICK

SOFTWARE-ARCHITEKTUR

- Verteilte Enterprise-Architektur, bestehend aus einem Leitstand-, einem Konfigurations- und einem Kommunikationsmodell für größtmögliche Flexibilität
- Modularer Aufbau und freie Programmierbarkeit
- Hybridbetrieb erlaubt autarke Steuerung von einzelnen Standorten
- Hohe Ausfallsicherheit durch mehrfache Redundanz
- Neues „Pay-as-you-Go“-Lizenzmodell bietet passgenaue Lizenzierung des tatsächlich genutzten Leistungsumfangs sowie einfache Auf- und Umrüstungen
- Einfach Migration von v5 auf v6.2
- WINMAG plus SDK erlaubt umfangreiche Anpassungen

BENUTZER-OBERFLÄCHE/BEDIENUNG/DARSTELLUNG

- Visualisierung und aktive Steuerung von Meldekomponenten der Einbruch- und Brandmeldetechnik und Zutrittskontroll- und Videotechnik sowie Steuerung der Rettungswegetechnik und der Fluchttüren über eine einheitliche Benutzeroberfläche
- Integration von Sprachalarmierung
- Gebäudevisualisierung in 3D mit Unterstützung von Kamerafahrten durch das Gebäude ermöglicht einen schnellen Überblick
- Multi-Monitor-Betrieb: 4 aus 8 Bildschirmen auswählbar
- Einbindung von Meldepunkten auch in 3D-Darstellung
- Kundenspezifischen Anpassung der Oberfläche
- Bedienung über Touchpanel möglich
- Parametrierung zur Laufzeit möglich
- Visualisierung von Meldungen
- Bis zu 12 aktive Grafiken gleichzeitig pro Monitor darstellbar
- Integration von Videosequenzen möglich

FUNKTIONEN

- Maßnahmenkatalog für Einsatzkräfte
- Festlegung der Abläufe im Alarmfall
- Einfache Erstellung des kundenspezifischen Maßnahmenkatalogs über Skriptsprache SIAS
- Visualisierung durch Kameras erlaubt realistische Lageeinschätzung
- Neues Modul zur Notifikation mit Versand über E-Mail, SMS und Sprachnachrichten
- Anbindung und Steuerung des Sprachalarmierungssystem VARIODYN D1
- Simulations-Funktionen für die Validierung und für Testzwecke integriert
- Umfangreiche Protokollierung der Ereignisse und Bedienungen

INTEGRATION

- Über 150 Schnittstellen integriert
- Verbesserte Ankopplung diverser Videosysteme von (Honeywell und Drittanbieter)
- Integration mit Besucherverwaltung, Videoanalyse, Perimeter und Wächterkontrollsystemen
- OPC-Erweiterungen: Unterstützung des UA Protokolls (DA & AE) erlaubt skalierbare Treiber-Implementation
- BACnet
- Programmierung mit WINMAG SDK
- ESPA 4.4.4 Schnittstelle verfügbar

NEU IN WINMAG PLUS V6.2

- Neue Benutzeroberfläche
- Automatisierung von Workflows
- Neues Lizenzmodell: Lizenzierung der Datenpunkte bzw. Funktionen
- Umfangreichere Standard-Unterstützung von Honeywell System sowie Systemen von Drittanbietern
- Anbindung an Sprachalarmierung
- Direkte Verwendung von AutoCAD-Grafiken
- Verschieben von Alarmprogrammen zwischen den einzelnen Stationen

Hinweis: Zur Nutzung bestimmter Leistungsmerkmale ist der Einsatz entsprechender Optionen erforderlich.

SEHEN, WAS SACHE IST. ZENTRAL ODER DEZENTRAL VERWALTEN.

Nicht nur die Benutzeroberfläche von WINMAG plus V6.2 ist noch benutzerfreundlicher gestaltet und noch einfacher zu bedienen. Die Enterprise-Architektur unterstützt regionale als auch überregionale und verteilte Überwachungszentralen. Standort-spezifische Alarmpläne können individuell angepasst und hinterlegt werden, die im Gefahrenfall sowohl ausschließlich lokal aber auch zentral über alle Standorte aktiviert werden können.



Das Alarm-Fenster: nach individuellen Anforderungen gestaltet

Jedes Alarm-Ablaufprogramm wird in einem Fenster auf dem Bildschirm ausgeführt – mit eigener Kopfzeile und Schaltflächenleiste. Die Gestaltung ist frei definierbar.



Fenster Systemkonfiguration: die richtige Einstellung entscheidet

Hier stehen die Funktionen zum Konfigurieren von Netzen, Objekten, Meldepunkten, Typen, Alarmgründen und anderen Optionen bereit.



Das Multiansichten- Fenster: bis zu 12 Fenster pro Monitor für beste Übersicht

Alle Fenster werden in gleicher Größe auf einem Monitor angezeigt, das automatische Zoomen von Grafiken auf Fenstergröße verbessert die Übersicht.



Das Zoom-Fenster: mit genaueren Ansichten zu besseren Einsichten

Der Benutzer kann sich in jeden beliebigen Bereich einzoomen. Ein Übersichtsfenster zeigt Lage und Größe des Rahmens in der Gesamtgrafik.



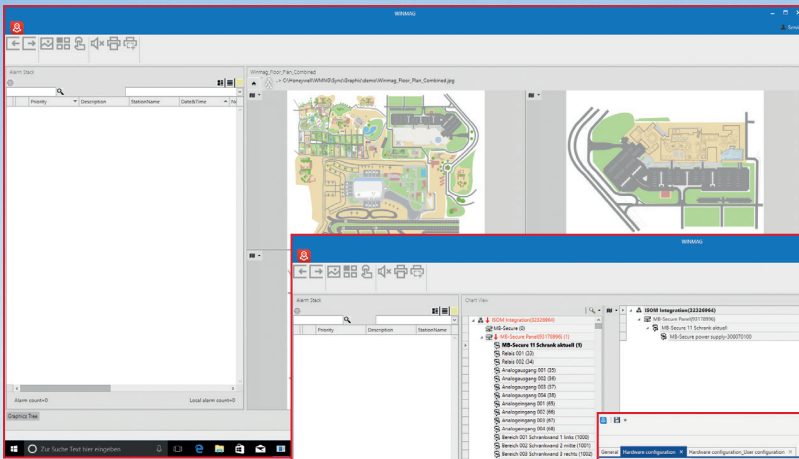
Die Multimonitor- Ansicht: weit über den üblichen Standard hinaus

WINMAG plus v6.2 kann als Vollbild oder als Fenster auf dem Desktop dargestellt werden und auf bis zu 4 Monitoren gleichzeitig laufen.

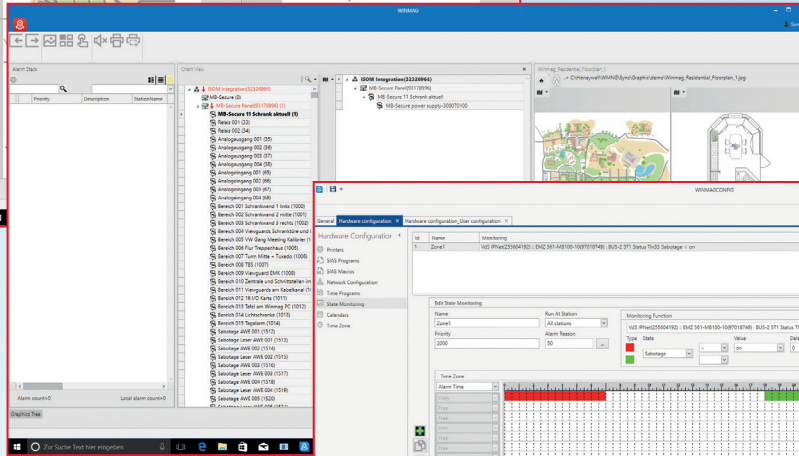


Das Grafik Fenster: auf einen Blick noch detaillierter im Bild

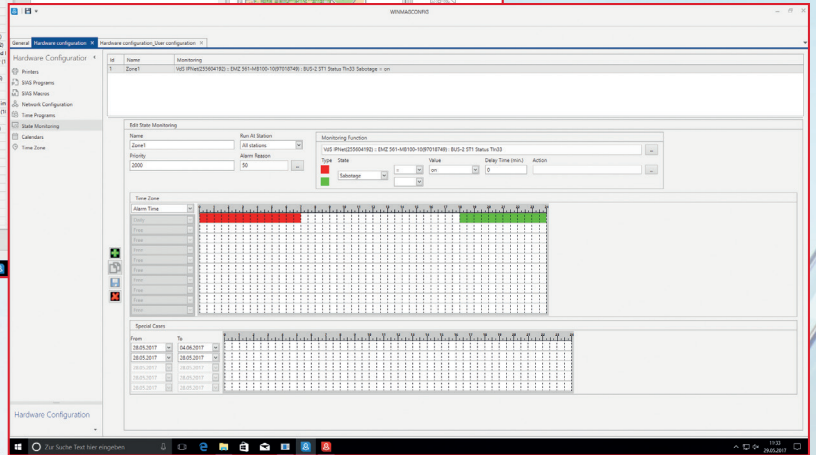
Ermöglicht die Anzeige von Grafiken und Bildern sowie das Einbinden von aktiven und dynamischen Grafiken in eine Grundgrafik (Grafik in Grafik).



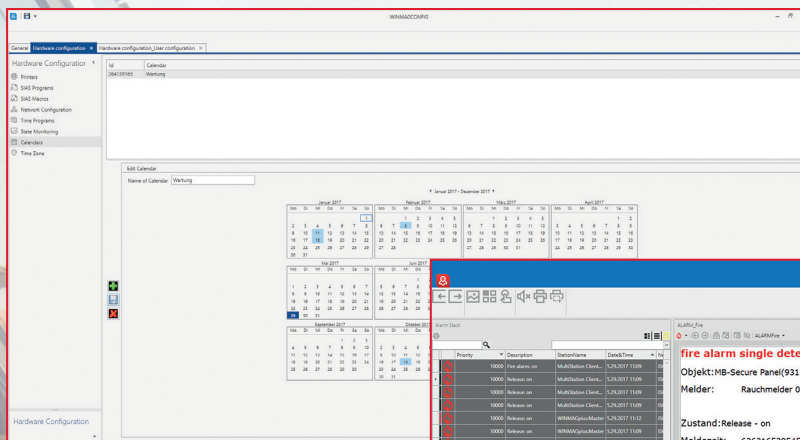
Klar und übersichtlich:
die neue Bedienoberfläche



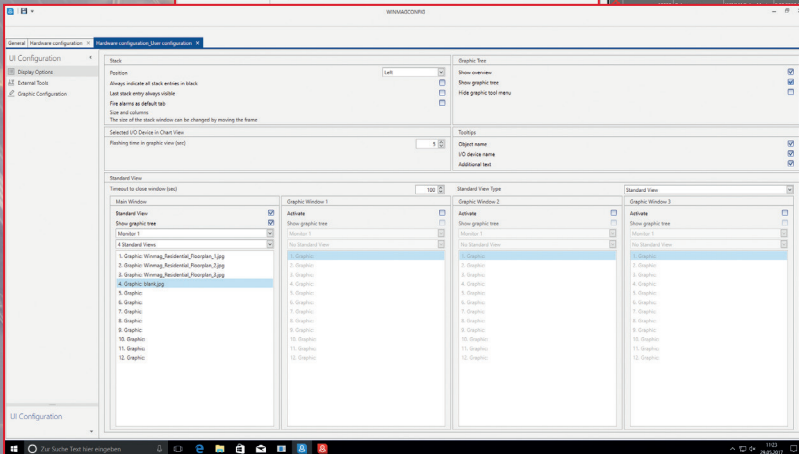
Deutlich im Detail: Bildbaum
mit favorisierter Ansicht



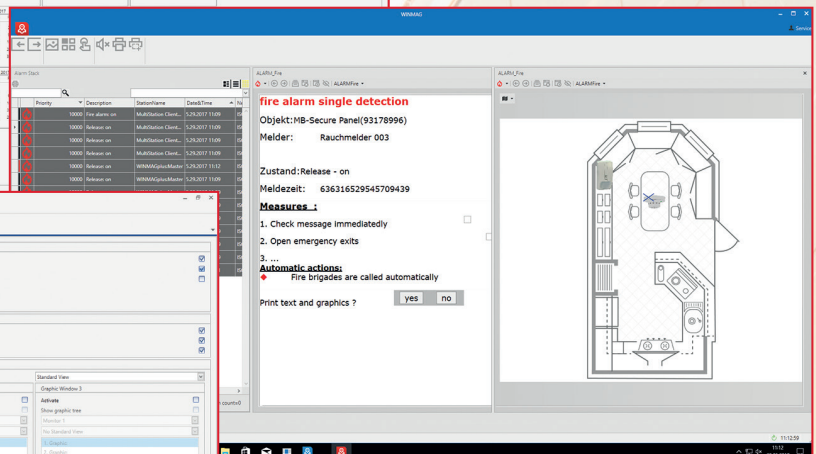
Informiert über den Zustand der Hardware-Konfiguration



Präzise wie ein Uhrwerk:
Konfiguration der Zeitzonen



Alles unter Kontrolle: Konfiguration der Hardware



Anzeige des Maßnahmenkatalogs mit Grafiken

ANSCHLUSS AN DIE ZUKUNFT. AUCH FÜR SYSTEME VON DRITTHERSTELLERN.

Dank der offenen Systemarchitektur lassen sich neben einer noch größeren Vielzahl von Honeywell Systemen auch bereits vorhandenes Equipment und auch Geräte von Drittherstellern in das Gefahrenmanagement mit WINMAG plus v6.2 integrieren. Und sollen nachträglich weitere Optionen wie zum Beispiel Zutrittskontrolle oder eine Videoüberwachung installiert werden, lässt sich die WINMAG plus v6.2 problemlos erweitern. Dies wird zusätzlich durch das neue Lizenzmodell unterstützt, da nur das lizenziert werden muss, was tatsächlich genutzt wird.



INTEGRIERBARE BRANDMELDETECHNIK

- ESSER (800X, IQ8, FlexES)
- Notifier (ID 3000, NF 300/500, NF 3000/5000)
- GENT (Vigilon, Iconic), Scame HS-81
- Optionale Dritthersteller: auf Anfrage

INTEGRIERBARE SPRACHALARMIERUNG

- Honeywell (VARIODYN® D1 Comprio)



INTEGRIERBARE EINBRUCHMELDETECHNIK

- Honeywell MB Secure, Classic Series
- Optionale Systeme von Dritthersteller: auf Anfrage



INTEGRIERBARE VIDEOÜBERWACHUNG

- Honeywell (MAXPRO VMS, Fusion III / HRPD, VideoBlox, MAXPRO)
- Optionale Systeme von Drittanbietern: auf Anfrage
- Kameras von Drittanbietern: auf Anfrage



INTEGRIERBARE ZUTRITTSKONTROLLE

- Honeywell (IQ Multi Access, MultiAccess, Pro-Watch, WIN-PAK)
- Optionale Systeme von Drittanbietern: auf Anfrage



INTEGRIERBARE SPRACHALARMIERUNG

- VARIODYN D1

MIT SICHERHEIT EINFACHER, SCHNELLER UND BEQUEMER

Mit dem breiten Spektrum an Schnittstellen von WINMAG plus v6.2 können Errichter ihren Kunden eine Vielzahl von Leistungsmerkmalen für integriertes Gefahrenmanagement bieten. Mit ihrer Hilfe lassen sich selbst komplexe Sicherheitssysteme nicht nur schnell, einfach und bequem installieren, ebenso schnell, einfach und bequem lassen sie sich auch beobachten und bedienen.

FUNKTIONEN	MB SECURE	MB CLASSIC	MAXPRO VMS	FIRE (ESSER, GENT, NOTIFIER)	HONEYWELL VIDEO (HRDP, FUSION)	IQ MULTIACCESS	PRO-WATCH	OPC-GERÄTE	BACNET GERÄTE *	INTEGRATION DRITTAN-BIETER
SKRIPTSPRACHE SIAS	✓	✓	✓	✓	✓	✓	✓	✓	✓	✓
DURCH ERRICHTER FREIE ANPASSBARKEIT	✓	✓	✓	✓	✓	✓	✓	✓	✓	✓
FOTOERKENNUNG						✓				
UNTERSCHRIFTERKENNUNG						✓				
SOFORTIGER INFORMATIONSAUSTAUSCH	✓	✓	✓	✓	✓	✓	✓	✓		
ALARME UND EREIGNISSE	✓	✓	✓	✓	✓	✓	✓	✓		
ALARMBESTÄTIGUNG			✓							
GERÄTEEINBINDUNG UND -STEUERUNG	✓	✓	✓	✓	✓	✓	✓	✓		
LIVE VIDEO	✓		✓		✓					
VIDEOAUFZEICHNUNG	✓		✓		✓					
PTZ-STEUERUNG			✓		✓					
VOREINSTELLUNG			✓		✓					
AUTOMATISCHER GERÄTEIMPORT	✓	✓	✓	✓		✓		✓		
ÜBERWACHUNG-VIDEOWAND			✓							
PARAMETEREINSTELLUNG	✓	✓	✓	✓	✓	✓	✓	✓		
GERÄTESTATUS-ÜBERWACHUNG	✓	✓	✓	✓	✓	✓	✓	✓		
EINFACHE INTEGRATION	✓	✓	✓	✓	✓	✓	✓	✓		
DATENBANKINTEGRATION							✓			
OPC SERVER									✓	✓
BACNET SERVER									✓	✓

* Unterstützung von: Analogwert, Binärwert, Binäreingabe, Sicherheitsgerät, Meldungsverteiler

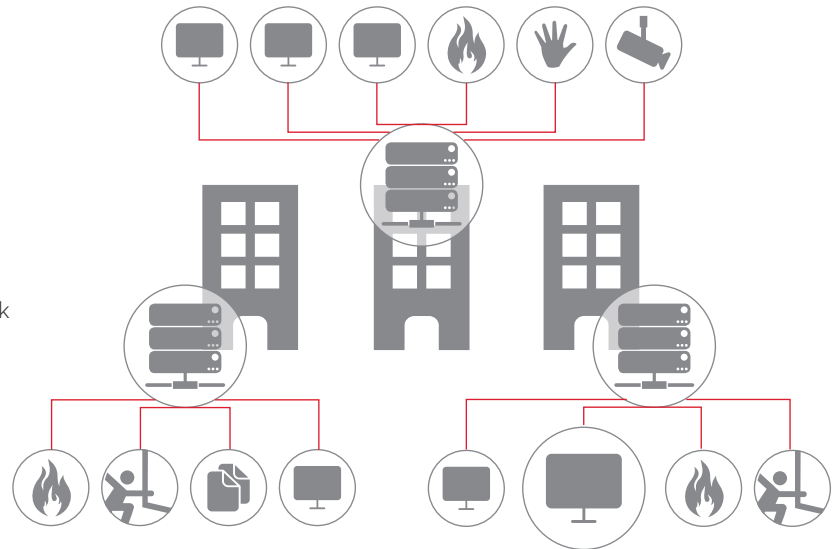
EINE SOFTWARE VOLLER MOGLICHKEITEN FÜR GROSSE UND KLEINE ANWENDUNGEN

ÜBERZEUGENDE LEISTUNGEN FÜR ANSPRUCHSVOLLE LÖSUNGEN

DIE AUFGABE: Ein international operierendes Unternehmen mit Niederlassungen in verschiedenen Ländern beauftragt Honeywell mit der Realisierung einer umfassenden Sicherheitslösung. Benötigt wird ein zentrales Kontrollzentrum mit redundanten Systemen. Dabei soll bereits vorhandene Brandmeldetechnik und Equipment verschiedener Hersteller für die Videoüberwachung, VAPA und die Zutrittskontrolle integriert werden.

DIE LÖSUNG:

- Jede Niederlassung wird mittels WINMAG plus mit der Zentrale verbunden
- Installation eines redundanten WINMAG plus Systems
- Definition der Zugriffsrechte auf Daten
- Im Brandfall erfolgen die Evakuierungsanweisungen mit dem VAPA-System VARIODYN D1

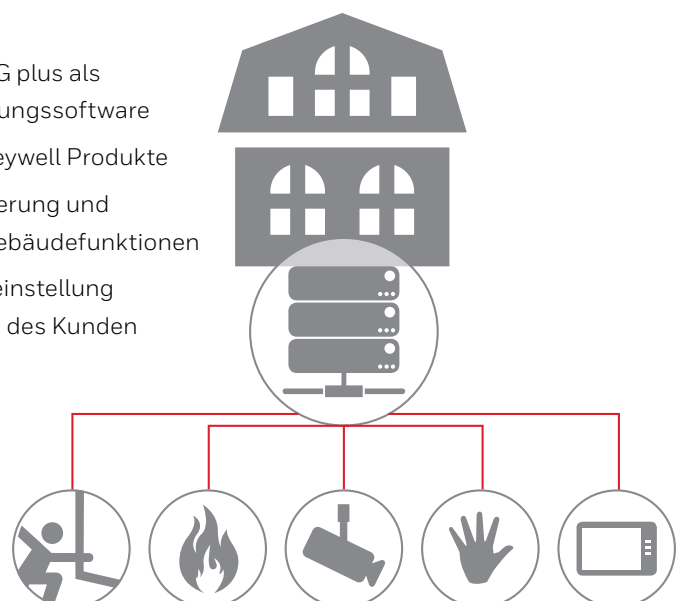


AUCH BEI KLEINEN LÖSUNGEN RIESIG IN DER LEISTUNG

DIE AUFGABE: Ein kleineres Geschäftshaus soll eine integrierte Sicherheitslösung erhalten. Dabei sollen Honeywell Produkte verschiedener Gewerke zum Einsatz kommen: Einbruchmeldetechnik, Brandmelde-technik, Videoüberwachung und ein System für die Zutrittskontrolle. Darüber hinaus sollen mit der Software auch einige einfache Gebäudefunktionen überwacht und gesteuert werden, z. B. die Beleuchtung und die Klimaanlage.

DIE LÖSUNG:

- Einsatz von WINMAG plus als singuläre Überwachungssoftware
- Integration der Honeywell Produkte
- Integration der Steuerung und Überwachung der Gebäudefunktionen
- Individuelle Systemeinstellung nach den Wünschen des Kunden



EIN KLARER FALL VON PROZESSOPTIMIERUNG: BEISPIEL FÜR EINEN VORALARM- ODER ALARMABLAUF

12:03:00

WINMAG plus meldet den Alarm mit den entsprechenden Maßnahmetexten und bietet einen Anfahrtsplan für die Feuerwehr.

12:03:15

Der Alarm eskaliert auf Wunsch zunächst diskret. Um Panik zu vermeiden, sendet WINMAG plus ihn auf Mobiltelefone, Pager und DECT-Endgeräte. Auf diese Weise beginnt eine kontrollierte Evakuierung.

12:03:25

Erst jetzt erfolgt die akustische und optische Alarmierung mittels einer Notfallwarnanlage, sprachunterstützter Alarmierung und/oder über die Telekommunikationsanlage.

12:03:30

Zur Überwachung der betroffenen Bereiche schaltet sich nun das Video-Überwachungssystem in das Szenario ein. WINMAG plus zeigt ihre Bilder an. Sie beobachtet beispielsweise die Entwicklung des Brandes, hilft, Einsatzkräfte zu leiten, und kontrolliert die Frequentierung der Fluchtwege.

12:03:45

Über die Schnittstelle Aufzugsteuerung gibt WINMAG plus Aufschluss über die aktuellen Betriebszustände und Positionen aller Aufzüge.

12:04:00

WINMAG plus visualisiert jetzt Informationen der Zutrittskontrolle. So wird auf einen Blick deutlich, wo im Gebäude sich immer noch Personen aufhalten und welche Bereiche bereits vollständig evakuiert sind.

12:04:20

Integrierter Einbruchschutz und Zutrittskontrolle geben Informationen darüber, welche Türen und Fenster offen, welche geschlossen sind. Über WINMAG plus lässt sich eine effektive Fluchtwegsteuerung realisieren.

12:05:00

Auch wo sich keine Zutrittskontrollterminalen befinden – wie z. B. in einem Parkhaus – liefern Kassensysteme wichtige Informationen. Sie geben WINMAG plus Aufschluss darüber, wie viele Besucher das Gebäude bis zur Alarmauslösung betreten haben.

12:05:30

Eine Anbindung des Gefahrenmanagements an die Gebäudeleittechnik ermöglicht im Alarmfall über WINMAG plus auch eine effektive Jalousiensteuerung. Sie ist notwendig, um der Feuerwehr ein ungehindertes Eingreifen auch von außen zu ermöglichen.

12:05:40

Die Gebäudeleittechnik hilft auch bei der Brandbekämpfung. Sie übergibt die Zustandsdaten der Entrauchungs- und Sicherheitsanlagen an WINMAG plus, wo sie übersichtlich visualisiert werden.

ERSTKLASSIGE LÖSUNGEN FÜR ERSTE ADRESSEN

Ob große Konzernzentralen oder Niederlassungen in aller Welt, Bankfilialen, Bürogebäude oder gewerbliche Betriebe – mit WINMAG plus v6.2 lässt sich für Objekte in jeder Größe und in jeder Lage die passende Sicherheitslösung realisieren.



DEUTSCHE BAHN AG



DEUTSCHLAND | BERLIN



WINMAG PLUS

Der Deutsche-Bahn-Konzern ist ein international führender Mobilitäts- und Logistikdienstleister. Die Konzerntochter DB Services Technische Dienste GmbH garantiert mit VdS- und ISO-zertifizierten Sicherheitsleistungen sowohl unternehmensintern als auch als externer Dienstleister verlässliche Sicherheit.

- Brandmeldezentrale
- IQ MultiAccess
- Zutrittskontrolle



OHROPAX



DEUTSCHLAND | WEHRHEIM



WINMAG PLUS

Für das neue Gebäude wurde eine Gebäudesteuerung, die Wärme, Lüftung, Fenster, Türen und vieles mehr umfasst, installiert. Von einem 40-Zoll-Monitor an zentraler Stelle der Produktionshalle werden alle Bereiche und Steuerungen überwacht.

- Einbruchmeldeanlage
- Zutrittskontrolle
- Videotechnik
- 40-Zoll-Display



HYPO TIROL BANK



ÖSTERREICH | INNSBRUCK



WINMAG PLUS

Die Hypo Tirol Bank gehört zu den wichtigsten Landesbanken in Österreich. Kein Wunder, dass das Unternehmen vor einer zweifachen Herausforderung steht: einerseits hohe Sicherheitsstandards zu garantieren, andererseits flexibel und wirtschaftlich zu handeln.

- Einbruchmeldeanlage
- Zutrittskontrolle
- IQ System Control software



AMSTELLAND HOSPITAL



NIEDERLANDE | AMSTELVEEN



WINMAG PLUS

Das Krankenhaus Amstelland bietet medizinische Versorgung von hoher Qualität in einer freundlichen Umgebung. Infolge eines großen Neubauprojekts und der umfangreichen Renovierung des alten Gebäudes hat sich das Krankenhaus in Amstelveen zu einem völlig neuen Krankenhaus entwickelt. Vor diesem Hintergrund wurden die Sicherheitsaspekte sehr detailliert analysiert und die Sicherheitsanlagen erneuert.

- Video
- HFVMS Fusion Video Management Software

FÜR JEDE ANWENDUNG DIE RICHTIGE WAHL: DIE AUSSTATTUNGS- VARIANTEN

Unter allen Vorteilen wohl einer der entscheidenden: WINMAG plus v6.2 ist skalierbar. Das heißt: Die Software lässt sich exakt an die individuellen Anforderungen anpassen. WINMAG plus v6.2 ist also sowohl für sehr große Systeme mit komplexen Anwendungen geeignet, kann aber auch in kleineren Objekten eingesetzt werden, die einen geringeren Leistungsumfang erfordern.

WINMAG plus v6.2 ist in 4 verschiedenen Basispaketen erhältlich, die sich in ihrem Leistungsumfang wie zum Beispiel der Zahl der Meldepunkte im System oder im Objekt unterscheiden. Schon mit der kleinsten Ausführung können Zentralen gesteuert sowie alle wichtigen Funktionen einer singulären Brandmelde-, Einbruchmelde- oder Zutrittskontrollanlage visualisiert werden.

Alle Basispakete von WINMAG plus v6.2 sind von der Datenstruktur her identisch. So ist bei Bedarf ein einfacher Wechsel auch später möglich. Damit ist WINMAG plus v6.2 eine Investition, die sich mit Sicherheit auch langfristig lohnt.





Die aufgeführten Beispiele zeigen eine Auswahl an Konfigurationen von WINMAG plus. Typischerweise besteht ein Lizenzpaket aus einem Basispaket, einer Gewerkeoption und einer Erweiterung.

BASISPAKET KLEIN (BEISPIEL)

DATENPUNKTE	GEWERKEOPTIONEN	ERWEITERUNGEN	MANDANTEN	OFFENE STANDARD-SCHNITTSTELLEN
1,000	MB Secure	-	-	-

BASISPAKET MITTEL (BEISPIEL)

DATENPUNKTE	GEWERKEOPTIONEN	ERWEITERUNGEN	MANDANTEN	OFFENE STANDARD-SCHNITTSTELLEN
10,000	MB Secure	Multi-monitor	5	-
	ESSER			
	Galaxy			

BASISPAKET GROSS (BEISPIEL)

DATENPUNKTE	GEWERKEOPTIONEN	ERWEITERUNGEN	MANDANTEN	OFFENE STANDARD-SCHNITTSTELLEN
50,000	MB Secure	Multi-monitor	25	OPC server
	ESSER	Redundancy		OPC client
	Galaxy	Clients		
	MaxPro VMS	3D integration		
	VARIODYN® D1	Notification		

STELLEN SIE SICH IHR EIGENES WINMAG PLUS NACH IHREN INDIVIDUELLEN BEDÜRFNISSEN ZUSAMMEN.

BASIC PACKAGES		OPTIONS			
	DATENPUNKTE	GEWERKEOPTIONEN*	ERWEITERUNGEN	MANDANTEN	OFFENE STANDARD-SCHNITTSTELLEN
500	500	MB Secure	Redundanz	1	OPC server
1,000	2,500	Galaxy	Multi-monitor	5	OPC client
2,500	5,000	ESSER	Mandanten	10	BACnet server
10,000	10,000	Gent	3D integration	25	BACnet client
20,000		Notifier	Notifikation		
50,000		MAXPRO VMS			
		VARIODYN® D1			

* Weitere siehe Preisliste
DVD optional

Für zusätzliche Informationen:
www.security.honeywell.com/de

Honeywell Commercial Security

Novar GmbH
Johannes-Mauthe-Str. 14
72458 Albstadt
Deutschland
Telefon: +49 (0) 7431/ 801-0
www.honeywell.com
www.honeywell.com

HIS-WINMAG_plus_62_INS-01-DE(0420)SB-ZB
© 2020 Honeywell International Inc.

**THE
FUTURE
IS
WHAT
WE
MAKE IT**

Honeywell